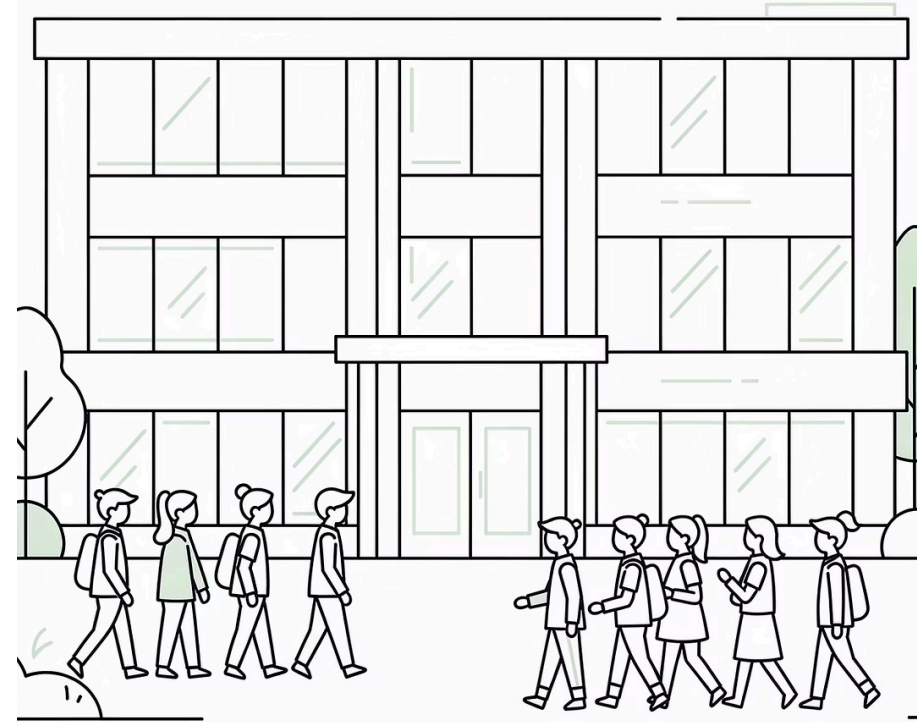


Unser Schulweg zur KI-Strategie

Immanuel-Kant-Gymnasium — Von der digital exzellenten Schule zur aktiven KI-Integration: Wie wir uns Schritt für Schritt auf den Weg gemacht haben.

SCHULENTWICKLUNG

KI & BILDUNG



Investition in unsere Zukunft: Personelle Struktur

Wir stärken unser Team mit spezialisierten Positionen, um die digitale Transformation an unserer Schule aktiv zu gestalten und voranzutreiben.



Qualitätsbeauftragte (A15)



Digitale Bildung Didaktik (A15)



Digitales FSJ



Medienpädagogin (halbe Stelle)



Digitale Bildung Technik (A15)

Ausgangspunkt: Digitale Schule mit guter Infrastruktur

FRÜHJAHR 2023

Im Frühjahr 2023 wurde das Immanuel-Kant-Gymnasium als „**Exzellente Digitale Schule**“ ausgezeichnet – mit zusätzlicher Förderung und einer soliden digitalen Basis.

Maker Space

Kreativer Lern- und Experimentierraum für Schüler:innen

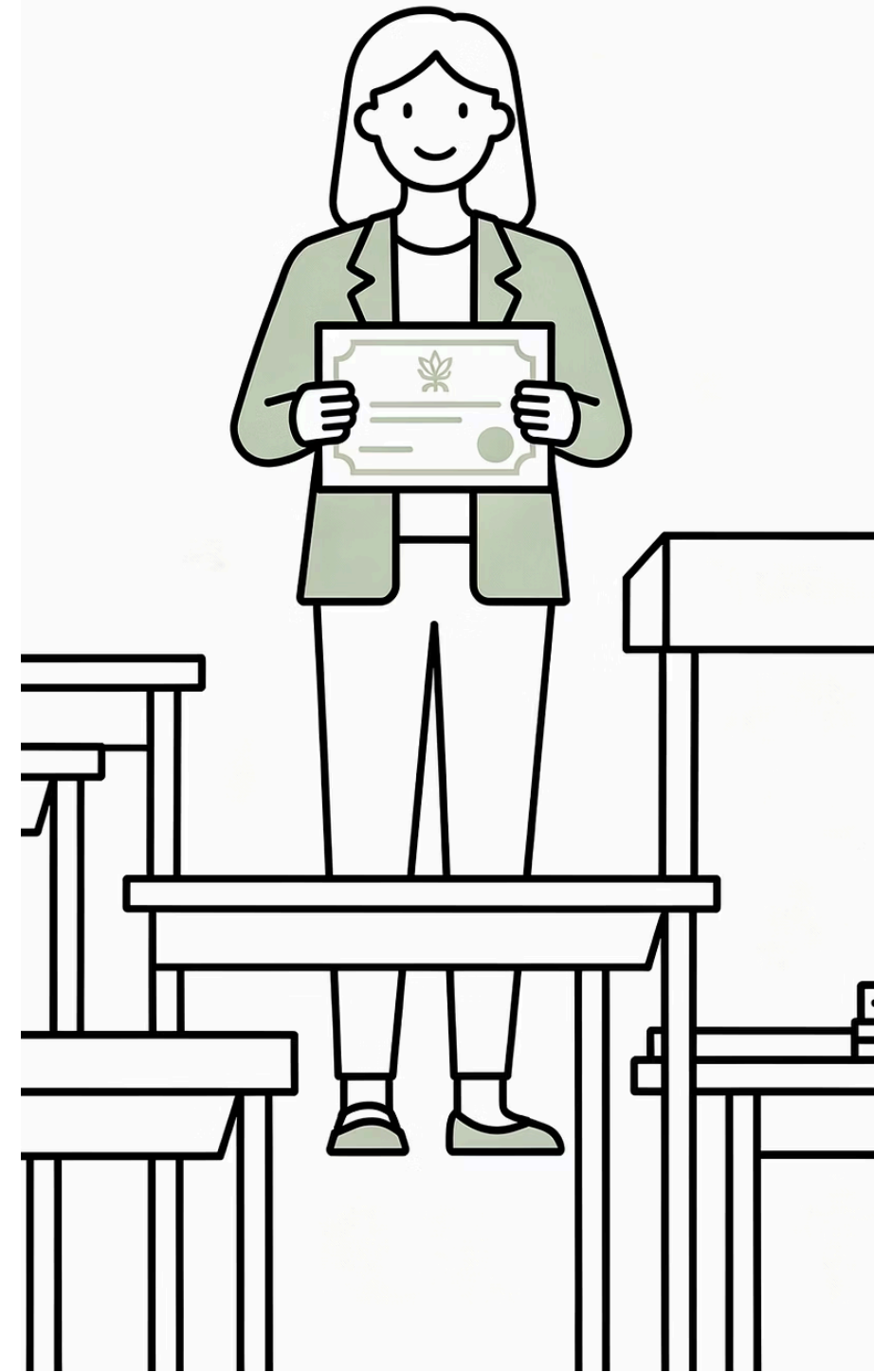
Technische Ausstattung

Moderne Geräte und stabile Infrastruktur im Schulalltag

Lernplattformen

Etablierte digitale Werkzeuge für Unterricht und Kommunikation

Informatik-Unterricht



ANFANG 2023

Der Auslöser: ChatGPT verändert die Diskussion

Anfang 2023 verbreitete sich **ChatGPT** rasant – auch unter unseren Schüler:innen. Plötzlich nutzten viele das Tool für schulische Aufgaben. Damit standen wir vor grundlegenden Fragen:

☐ Uns war schnell klar: **Wir müssen uns aktiv mit KI beschäftigen.**

→ Verboten oder integrieren?

→ Welche Regeln brauchen wir?

→ Wie können Lehrkräfte KI verstehen?

Erste strategische Entscheidung: Qualifizierung vor Regulierung

Statt Verboten investierten wir zunächst in **Kompetenz** – mit einer FOBIZZ-Schullizenz, finanziert durch die Fördergelder der „Digital Exzellenten Schule“.



Fortbildung für alle

Schnelle und niederschwellige Weiterbildungsmöglichkeiten für das gesamte Kollegium



DSGVO-konform

Rechtssichere Nutzung von KI-Tools im schulischen Kontext



Gemeinsam ausprobieren

KI direkt im Unterricht mit Schüler:innen erkunden und erfahren



Schulweiter Einstieg: Studentag zu KI

SCHULJAHR 2023/24

Einführung in FOBIZZ

Praktische Orientierung zu
Plattform und Tools

KI-Grundlagen

Gemeinsames Verständnis zu
Chancen und Risiken

Unterrichtsideen im Barcamp

Erste konkrete Anwendungsszenarien entwickeln

Der Studentag schuf ein **gemeinsames Grundverständnis**, baute Ängste ab und öffnete den Raum für erste pädagogische Experimente.

Entwicklung gemeinsamer KI-Regeln

FRÜHJAHR 2024

Im Frühjahr 2024 verständigten wir uns auf **gemeinsame schulische KI-Regelungen** – basierend auf dem Leitfaden von **Joscha Falck und Manuel Flick**.

Erstmals hatten wir einen verbindlichen Rahmen für alle.

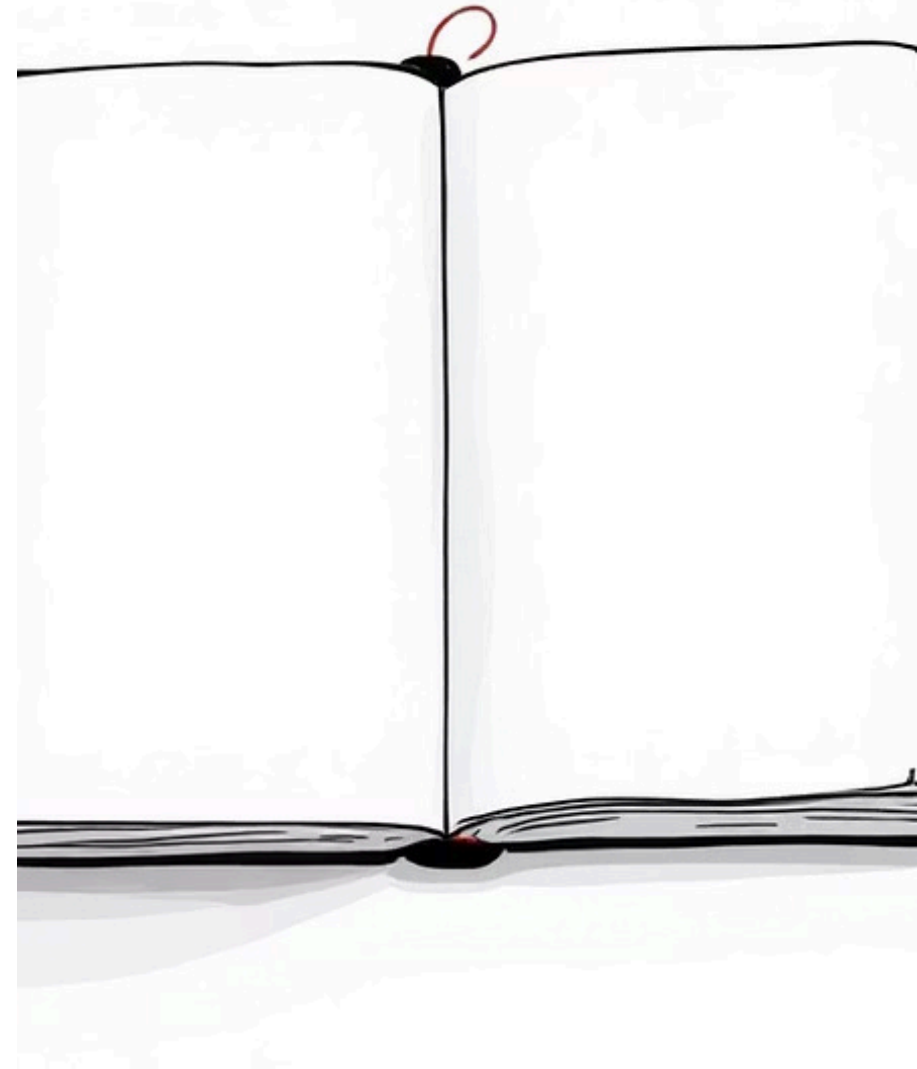


RESSOURCE

Unser Kompass für KI im Unterricht

Unsere schulinternen KI-Regelungen basieren auf fundierten Empfehlungen und bieten einen klaren Rahmen für die Integration von Künstlicher Intelligenz. Tauchen Sie tiefer ein und entdecken Sie den vollständigen Leitfaden, der uns dabei hilft, KI verantwortungsvoll und effektiv in den Schulalltag zu integrieren.

[Zum KI-Leitfaden](#)



Bewerbung beim KI-Innovationslabor

MAI 2024

Im Mai 2024 bewarben wir uns beim **KI-Innovationslabor der Robert-Bosch-Stiftung** – mit einer konkreten pädagogischen Idee:

Wie kann KI Lehrkräfte beim Geben von Feedback unterstützen – und gleichzeitig die Lernprozesse der Schüler:innen stärken?

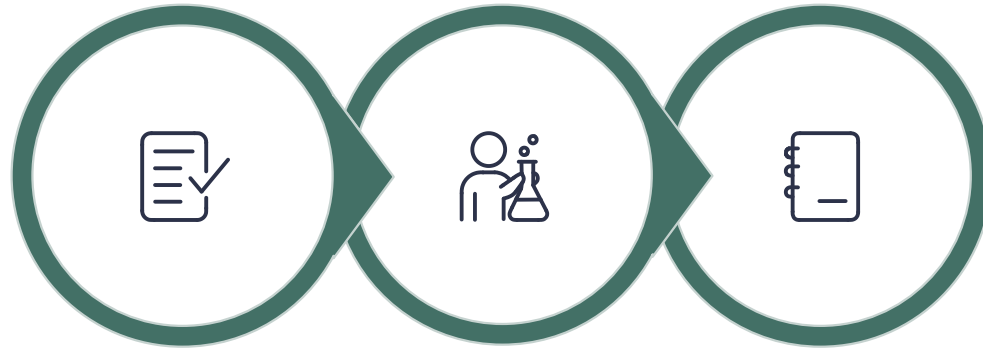


 Robert Bosch Stiftung



Innovationslabor „KI im Unterricht – Schule von morgen heute gestalten“

Wir unterstützen Schulen dabei, Ideen und Konzepte für Künstliche Intelligenz im Unterricht weiterzuentwickeln und umzusetzen.



Impulse

Kontakte

Mittel

SOMMER 2024 – SOMMER 2025

Teilnahme am KI-Innovationslabor

Von Sommer 2024 bis Sommer 2025 wurden drei Kolleg:innen intensiv fortgebildet und wir bekamen wieder Geld ;)


1 Lernen mit KI
KI-Feedback, KI sinnvoll einsetzen

2 Lernen über KI
Was ist KI - wie funktioniert sie?

3 Lernen trotz KI
Skill-Skipping - was tun?

Umfassendes Fortbildungsprogramm

Ein umfassendes Fortbildungsprogramm mit namenhaften KI-Expert:innen für Bildung wurde für uns zusammengestellt – von Workshops über Peer Group Treffen bis hin zu Schulteam-Arbeitstagen.



Innovationslabor
KI im Unterricht

Playlist 1/2









#	TITEL	DATUM	VON	BIS
	Auftakt-Workshop (2-tägig, Präsenz, Berlin)	20./21.11.24	09:30	15:30
1	Fabian Rack: "Datenschutz und Recht", erstes Peer Group Treffen	04.12.24 (Mi)	15:30	18:30
2	Hendrick Haverkamp: "Feedback mit KI", Kollegiale Beauftragung in Peer Groups	18.12.24 (Mi)	15:30	18:30
WEIHNACHTEN/NEUJAHR				
3	Stefan Mintert & Kati Ahl: "Schulentwicklung und KI - Umgang mit Widerständen im Kollegium"	22.01.25 (Mi)	15:30	18:30
WINTERFERIEN				
4	"Updates aus den Schulen La Paz und Potsdam", Kollegiale Beratung in Peer Groups	19.02.25 (Mi)	15:30	18:30
5	Kirsten Schindler: "Schreibkompetenzen fördern mit KI", Schulteam-Arbeitszeit	Ferien in BY	05.03.25 (Mi)	15:30 18:30
6	Joscha Falck und Team: "Das neue KI Kompetenzmodell"	Ferien in HH	26.03.25 (Mi)	15:30 18:30
7	KI-Mittwoch		02.04.25 (Mi)	15:30 18:30
OSTERFERIEN				

Realität von Schulentwicklung: Unerwartete Hindernisse

Wir mussten noch einmal zurück, um weiterzugehen!

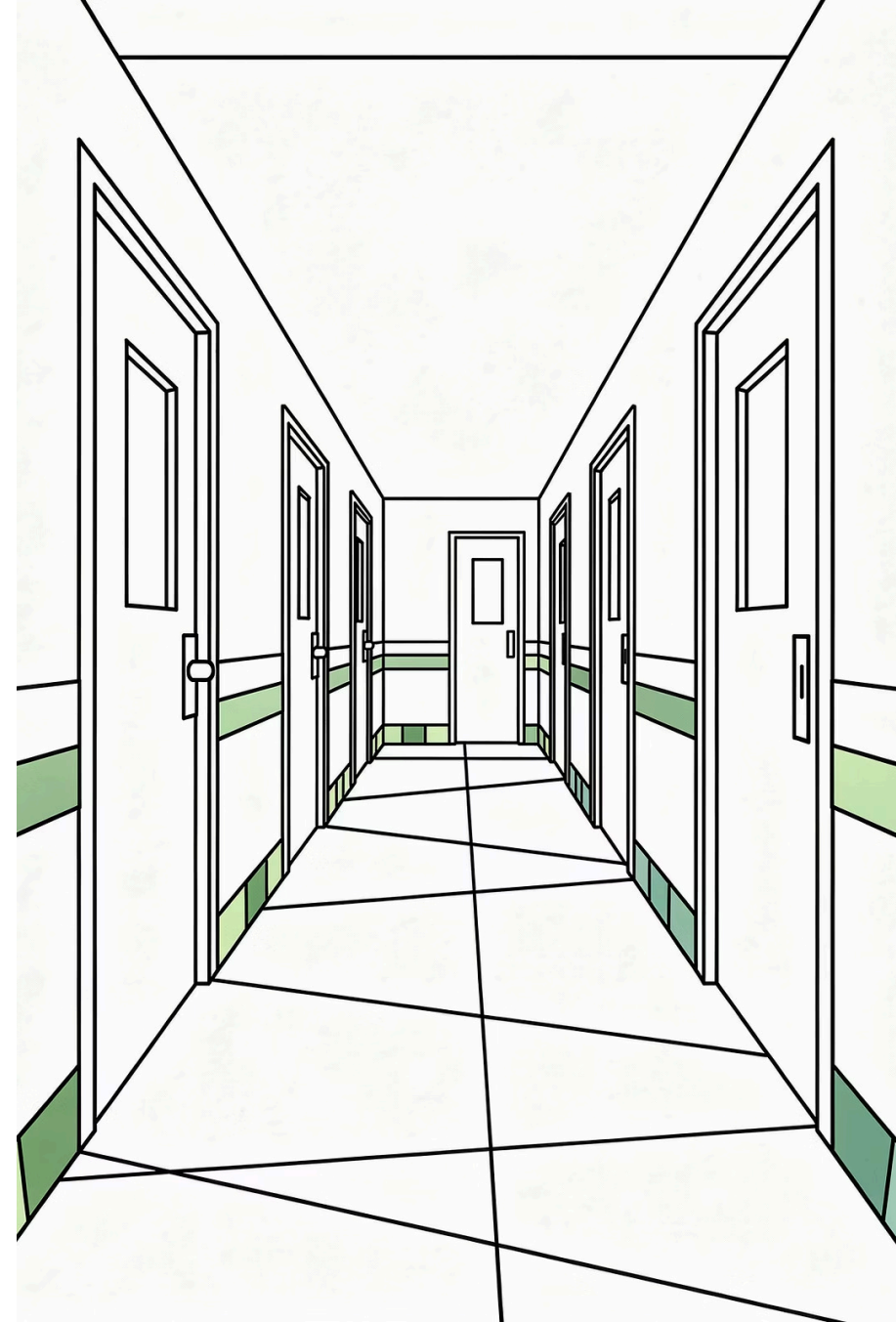
Die Projektgruppe zum KI-Feedback im Deutschunterricht konnte nicht wie geplant arbeiten – trotz guter Absichten.

Wenig gemeinsame Zeit

Lehrkräfte fanden kaum
Gelegenheit für regelmäßige
Treffen

Fehlende Strukturen

Rahmenbedingungen für
kollaborative
Schulentwicklung waren
nicht vorhanden



Ein wichtiger Zwischenschritt: Arbeit an der Schulstruktur

Bevor komplexe Innovationsprojekte gelingen können, braucht es **tragfähige Strukturen für Zusammenarbeit**. Mit externem Coaching arbeiteten wir gezielt daran.



**Teamzeiten:
Regelmäßige,
verbindliche
Zeit**



**Mikrofortbil-
dungen:
Kurze,
praxisnahe
Formate**

Einführung neuer Strukturen

SCHULJAHR 2025/26

Zum Schuljahr 2025/26 wurden **Teamzeiten verbindlich eingeführt** – als fester Bestandteil des Schullebens.

Pädagogische Entwicklung

Mehr Raum für gemeinsames
Nachdenken über Unterricht
und Schule

Kollegiale

Zusammenarbeit

Regelmäßige Begegnung
stärkt Vertrauen und
Innovationsbereitschaft

KI-Schulentwicklung

Diese Strukturen tragen künftig auch KI-bezogene
Entwicklungsprojekte



Parallelentwicklung und ihr Einfluss: BYOD-Konzept an unserer Schule

BRING YOUR OWN DEVICE

Schüler:innen dürfen eigene Geräte im Unterricht nutzen – nach Abschluss eines **Qualifizierungskurses bei unserer Medienpädagogin**.

- 1 — 4 Termine (Freitagnachmittag)
Praxisnahe Einheiten
- 2 — Verantwortungsvolle Nutzung
Schulische Regeln kennen und verstehen
- 3 — Praktische Prüfung
Sinnvoller Einsatz im Unterricht nachweisen
- 4 — Zertifizierung
Freigabe zur eigenständigen Gerätenutzung



Integration von KI in den BYOD-Kurs

Wir haben den BYOD-Kurs um ein **eigenes KI-Modul** erweitert – mit zwei klaren Zielen:

<https://11y11.lernraum-berlin.de/course/view.php?id=3926>

Ziel 1: KI-Regeln vermitteln

Schüler:innen lernen den schulischen Rahmen für KI-Nutzung kennen und verstehen, warum Transparenz und Verantwortung entscheidend sind.

Ziel 2: Skill-Skipping thematisieren

Wann hilft KI beim Lernen – und wann verhindert sie es?
Schüler:innen reflektieren, welche Aufgaben sie selbst bewältigen sollten und welche Risiken entstehen, wenn Lernprozesse übersprungen werden.



Anpassung des Oberstufenkurses „Digitale Welten“

<https://11y11.lernraum-berlin.de/course/view.php?id=4394>

Generative KI

Wie funktionieren KI-Systeme technisch und inhaltlich?

Chancen & Risiken

Kritische Auseinandersetzung mit Möglichkeiten und Grenzen

Lernprozess

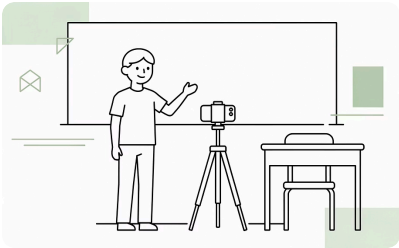
Sinnvolle Integration von KI ins eigene Lernen

Gesellschaft

Auswirkungen auf Arbeit, Bildung und demokratisches Leben

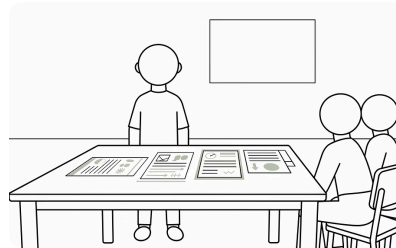
Peer-to-Peer-Ansatz: Schüler:innen erklären KI

Ein besonders wirksamer Baustein: **Oberstufenschüler:innen entwickeln Materialien für jüngere Jahrgänge** – authentisch, auf Augenhöhe, praxisnah.



Erklärvideos

Schüler:innen produzieren Videos zur sinnvollen KI-Nutzung



BYOD-Materialien

Inhalte für den Qualifizierungskurs entstehen von Schüler:innen für Schüler:innen



Schulhomepage

Beiträge und Orientierungshilfen für die gesamte Schulgemeinschaft



www.kant-gymnasium.de



KI am Kant – Immanuel-Kant-Gy...

Im Unterricht ist KI vor allem formativ vorgesehen: für Ideenfindung,...

☐ Schüler:innen erreichen Schüler:innen – oft besonders direkt, ehrlich und nachhaltig.

Wir werden Telli Pilotschule – Eine Alternative für FOBIZZ?

-
-
-
-

